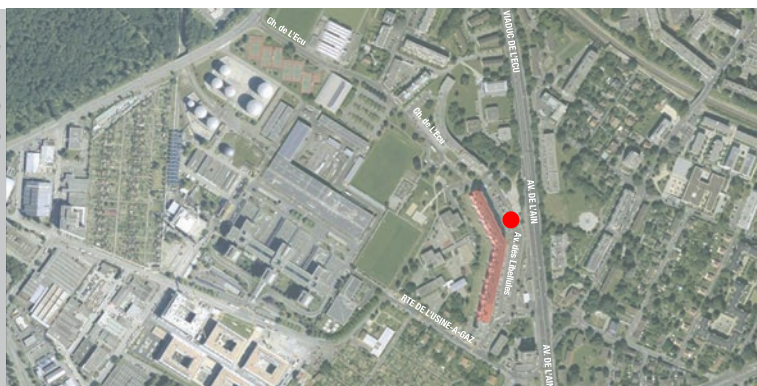


RENDEZ-VOUS

Directement sur place
Avenue des Libellules 6



sia

SECTION GENEVE
VISITE ARCHITECTURALE

INVITATION AUX ARCHITECTES ET
INGENIEURS DE LA SIA GENEVOISE
ET SIA VAUDOISE

ACTEURS

Mandat	2008
Chantier / Réalisation	01.2010 - 03.2011 Stores et façades 05.2012 - 08.2015 Réhabilitation et surfaces activités
Maître de l'ouvrage	Fondation HBM Emile Dupont
Architecte	atelier d'architecture Brodbeck-Roulet sa
Plannificateur	Bornand Consultant
Signalétique	Compactlab Sàrl
Ingénieur civil	ESM Ingenierie SA
Ingénieur CVSE	Amstein + Walthert Genève SA
Ingénieur en acoustique	Architecture & Acoustique SA
Ingénieur sécurité	Scherler SA
Ingénieur assainissement	Bird SA
Ingénieur façades	Felitec SA
Physique du bâtiment	Estia SA
Ingénieur géomètre	Ney & Hurny SA
Régie immobilière	NAEF Immobilier Genève SA
Programme	Réhabilitation de logements et création de surfaces d'activités 476 logements - 10 espaces de vie - 7 édicules Aménagements extérieurs

Organisation
Groupe Professionnel Architecture
15.09.2015

ADRESSE

Avenue des Libellules 2 à 16
1214 Genève



JEUDI 24 SEPTEMBRE 2015
à 12H15

Collation offerte par la Fondation Emile Dupont

LES LIBELLULES
Réhabilitation de l'immeuble et création de surfaces d'activités

atelier d'architecture Brodbeck-Roulet sa



La réhabilitation de l'immeuble des Libellules, qui est l'un des plus grands ensembles de logements à Genève, consiste en plusieurs opérations qui visent un objectif de requalification de cet ensemble en transformant et en apportant une nouvelle qualité de vie indispensable à tout habitant, dans un important immeuble locatif avec une forte concentration d'habitants qui se trouvent dans un contexte social difficile. Le concept de réhabilitation consiste en quatre opérations distinctes, à savoir une intervention en façade avec le remplacement des stores (la couleur des façades a été conservée), la rénovation des appartements, le regroupement de certains d'entre eux, la création d'espaces communs (espaces de vie) et la construction de nouvelles surfaces vouées à des activités sociales et artisanales.

La mission et le défi qui ont été confiés aux architectes sont de changer l'image de l'ensemble des « Libellules », dans le but d'améliorer leur environnement locatif afin que les habitants s'approprient leur nouveau cadre de vie.

