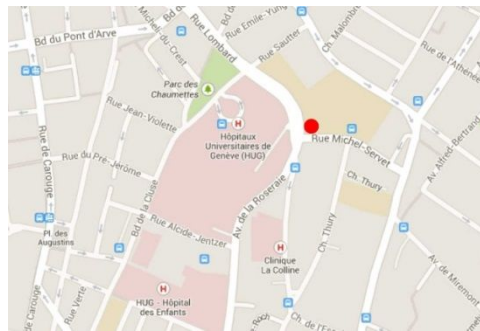


LIEU DE RENDEZ-VOUS
En face de l'entrée du chantier
1 rue Michel-Servet



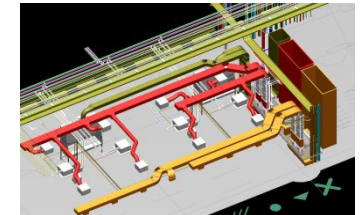
sia
section **genève**
Groupe Professionnel des Ingénieurs

INVITATION AUX
MEMBRES SIA ET AUX
PROFESSIONNELS QUALIFIÉS

MERCREDI 18 JUIN 2014
A 12H00

SVP : Annonce de présence
auprès du secrétariat SIA
natalia.lopez.canedo@fer-ge.ch

Nombre de visiteurs
limité à 15 personnes



Réalisation
Maître de l'Ouvrage / Utilisateur

Architecte
Ingénieur Civil
Ingénieurs CVSE
Ingénieurs façades
Physicien du bâtiment
Consultant environnement
Ingénieur géomètre
Ingénieur sécurité

Crédit d'investissement

2012 - 2014

HUG

Burckhardt+Partner SA
T Ingénierie SA
gb consult AG
Emmer Pfenniger Partner AG
AAB – J. Stryjenski & HMonti SA
Ecoservices SA
Christian Haller, Ing. géomètre officiel
Scherler Ing. Conseils SA

63 mios CHF HT



Batlab - laboratoires hospitaliers à la Roseraie

Le projet « BATLab » répond à la nécessité de centraliser, en un seul bâtiment, l'ensemble des laboratoires d'analyses des HUG, jusqu'ici disséminés en différents lieux du site hospitalier. La dimension réduite de la parcelle dévolue, située au nord-est du site hospitalier, ainsi que l'obligation de s'inscrire en relation étroite avec le bâtiment existant, i.e. reprise exacte des niveaux d'étages et connexion de chaque niveau, sont autant de contraintes auxquelles le projet répond par une volumétrie adaptée.

Le plan des étages s'organise de façon similaire sur toute la hauteur du bâtiment : au centre, l'espace principal des laboratoires, extrêmement flexible, conçu pour recevoir les aménagements des diverses unités. L'espace est cadré de part et d'autre par une gaine technique importante qui permet d'alimenter sans croisement l'ensemble du plateau central. Aux deux extrémités se trouvent les espaces de services, les circulations verticales, les espaces de réunion et cafétéria.

Ces pignons s'ouvrent largement sur l'extérieur et profitent des dégagements sur le quartier ou sur le paysage. La façade exprime à la fois, la modularité de l'espace central (trame de 1.10m) et la typologie des laboratoires prévoyant des paillasses en façade. Ainsi, un jeu de tressage entre verticalité et horizontalité crée une maille, plutôt serrée en partie centrale, qui s'élargit progressivement sur les pignons. Sa matérialité est une combinaison d'aluminium et de verre, d'opacité et de transparence, d'ombre et de brillance qui, avec son traitement chromatique, dialogue avec les bâtiments hospitaliers voisins.

Détails du programme :

Départements de hématologie/hémostase, sérologie transfusionnelle, chimie-immunologie, toxicologie, immunologie, biologie spécialisée, génétique humaine, virologie, bactériologie, microbiologie moléculaire, laboratoires niveau de protection P3 et P4d.