

Légende

	Béton armé coulé en place coulé		Béton préfabriqué coulé
	Béton armé coulé en place caché		Béton préfabriqué vu
	Béton armé coulé en place vu		Béton armé coulé en place NON PORTEUR
	Arrêt de bétonnage		

CHACQUE INTERVENANT EST RESPONSABLE DE LA POSE ET DU CONTROLE DE SES PERCEMENT ET/OU INCORPORIES. LES INDICATIONS SONT REPORTEES A TITRE INDICATIF ET DOIVENT ETRE VERIFIEES PAR LES ENTREPRISES CONCERNEES.

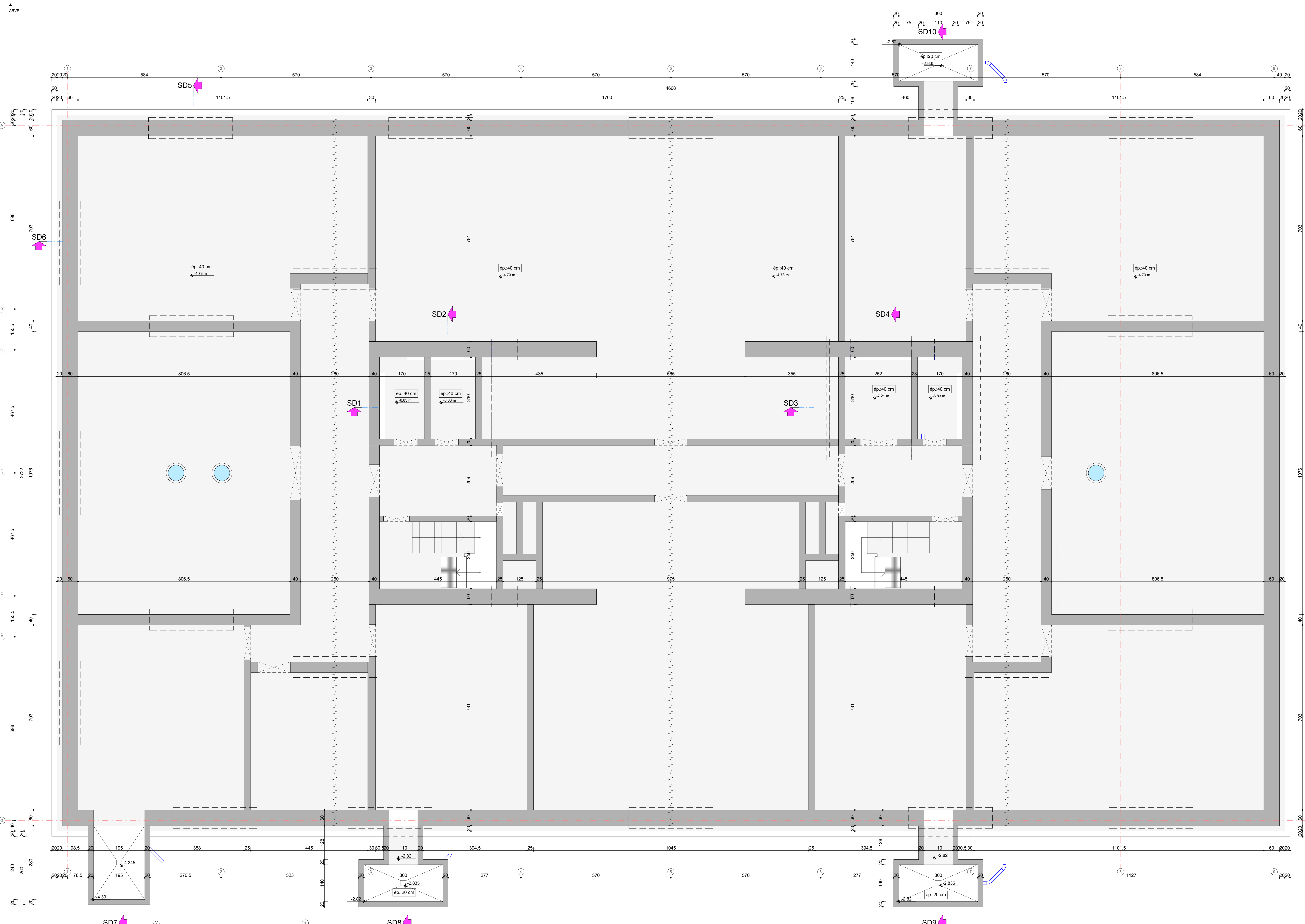
REMARQUES:
 L'entrepreneur est tenu de vérifier les cotes, de les comparer avec celles de l'architecte et de signaler les erreurs éventuelles avant la mise en œuvre de l'objet en question.
 Les éléments préfabriqués tels que balcons, escaliers, tablettes, etc. sont à mettre en place selon les indications et les plans de détail du fabricant.

IMPORTANT:
 L'entrepreneur est tenu de garantir l'étanchéité des reprises de bétonnage.

SPECIFICATION DE BETON

SOURCES:
 Données implantation
 QVD_SI_EXE_MF_GET_PLA_FON_24024
 Plan d'armature
 QVD_SI_EXE_MF_ARM_PLA_FON_24025 (préfabrique) 24027 (centre)

NOTA:
 Pour Execution: Niveau relatif +0.00 = +376.25 mnm (= +376.25 - 0.04m)



Vue en plan du radier - Sous-sol -1
 1 : 50

