

Ancienne cité d'Aphrodisias, Geyre, Turquie

Ara Güler photographe

# RÉEMPLOI, L'ÉCHELLE DES POSSIBLES

FAZ ARCHITECTES

CONFÉRENCE-DÉBAT GPE SIA SECTION GENÈVE  
MYTHES ET RÉALITÉS DU RÉEMPLOI  
2 FÉVRIER 2026

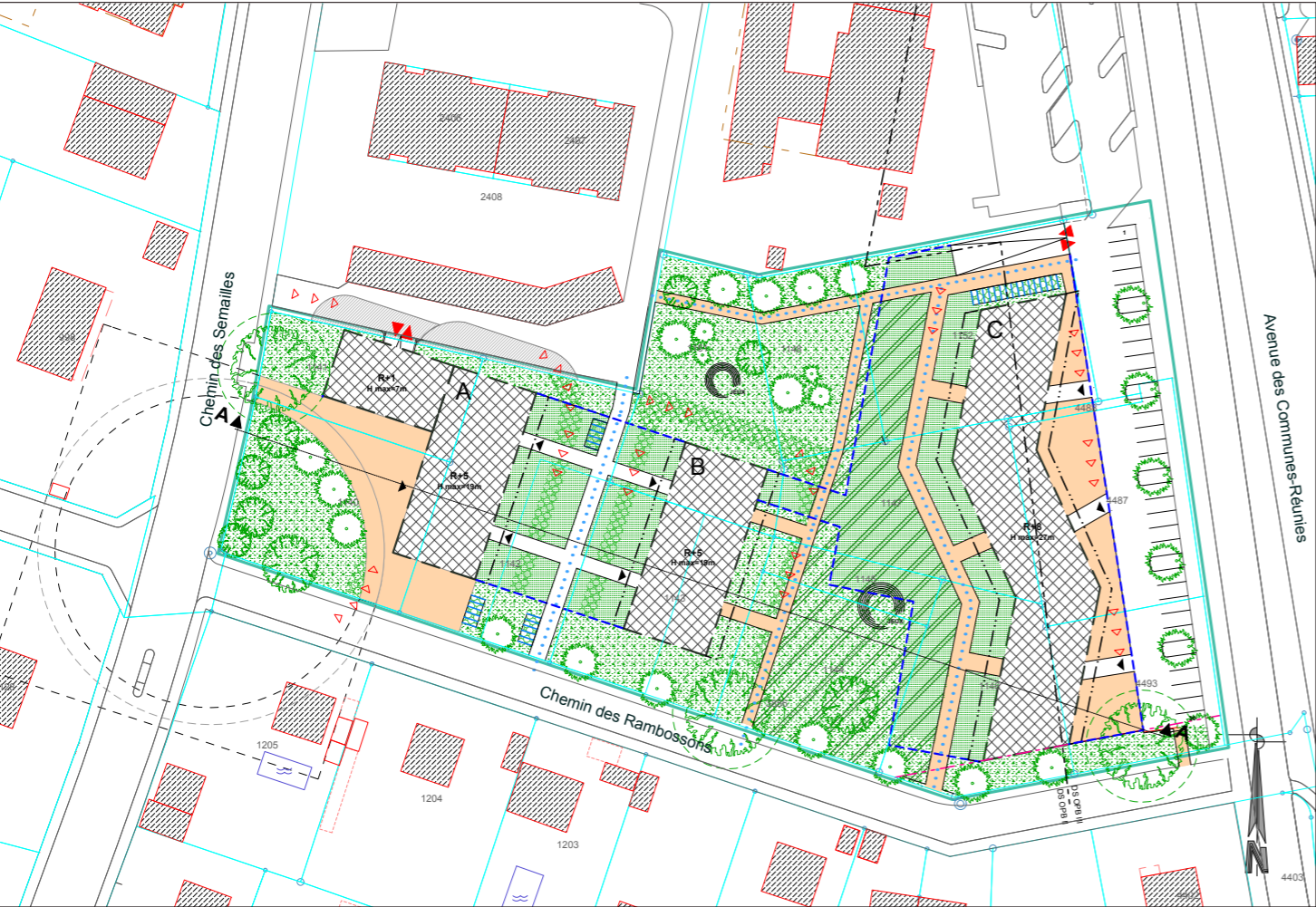
## CONSERVER, C'EST DÉJÀ RÉEMPLOYER



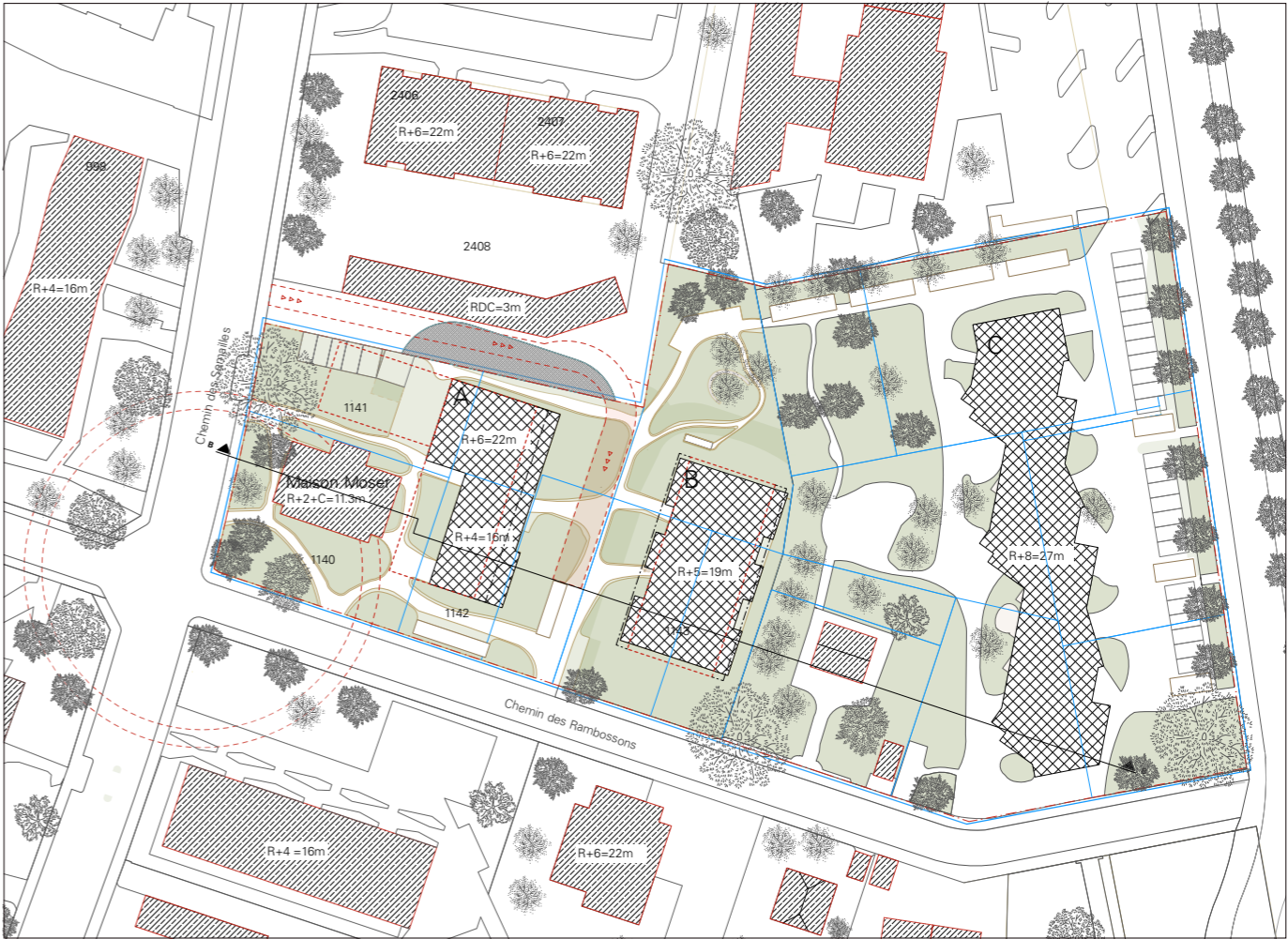
Les Villeneuve, Grenoble - Fred Guillaud photographe

Le renouvellement urbain: effacement ou recomposition de la ville?

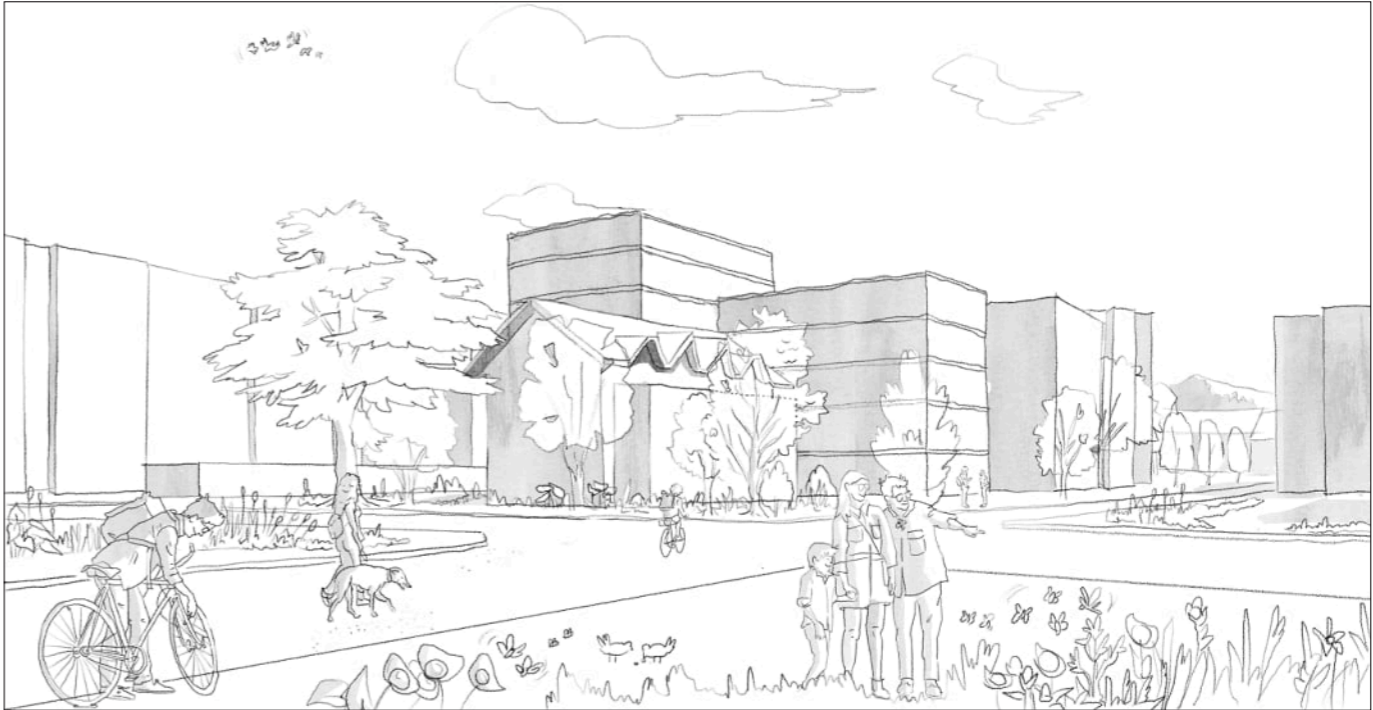
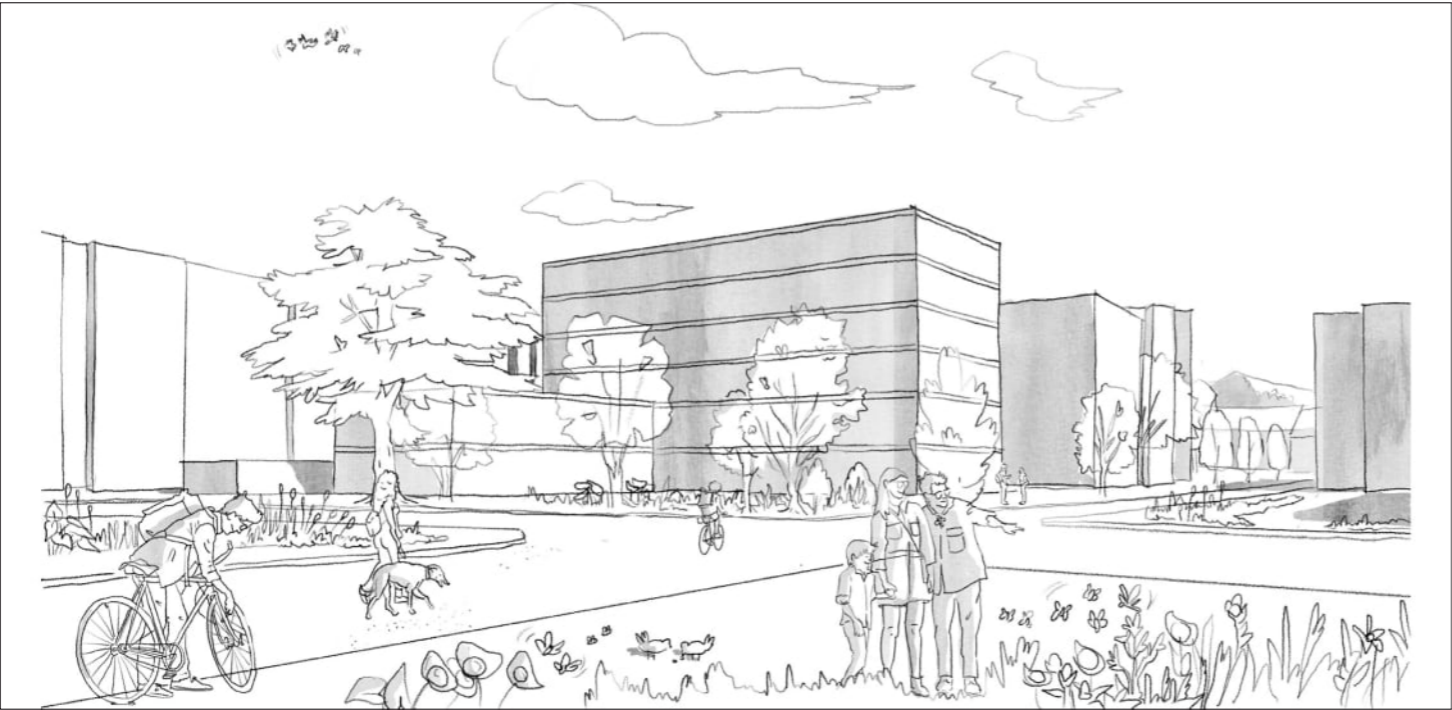
# ADAPTER L'IMPLANTATION



PLQ 29860 - 2013 - Lancy



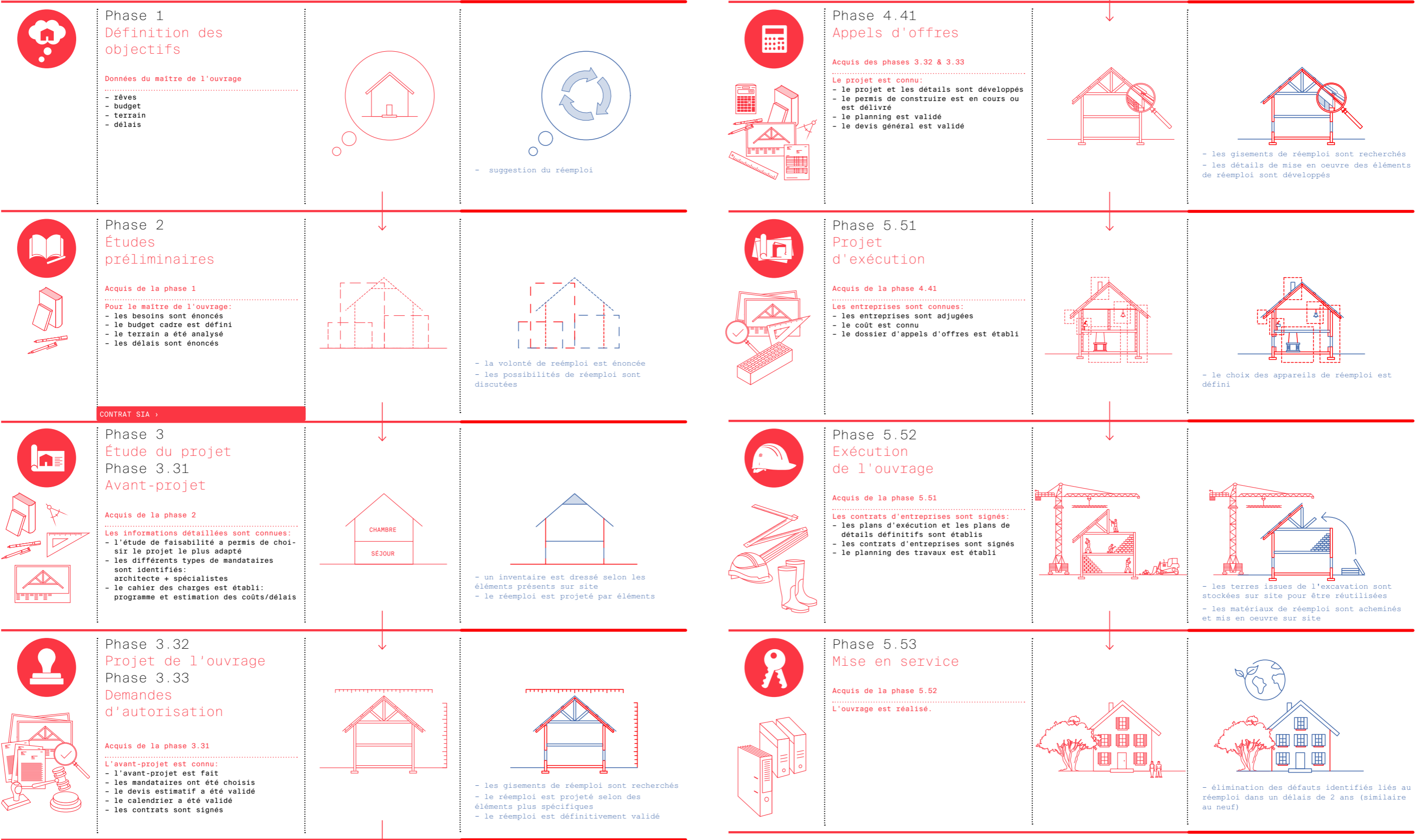
PLQ 29860 - 2024 - Proposition CODHA / FAZ Architectes



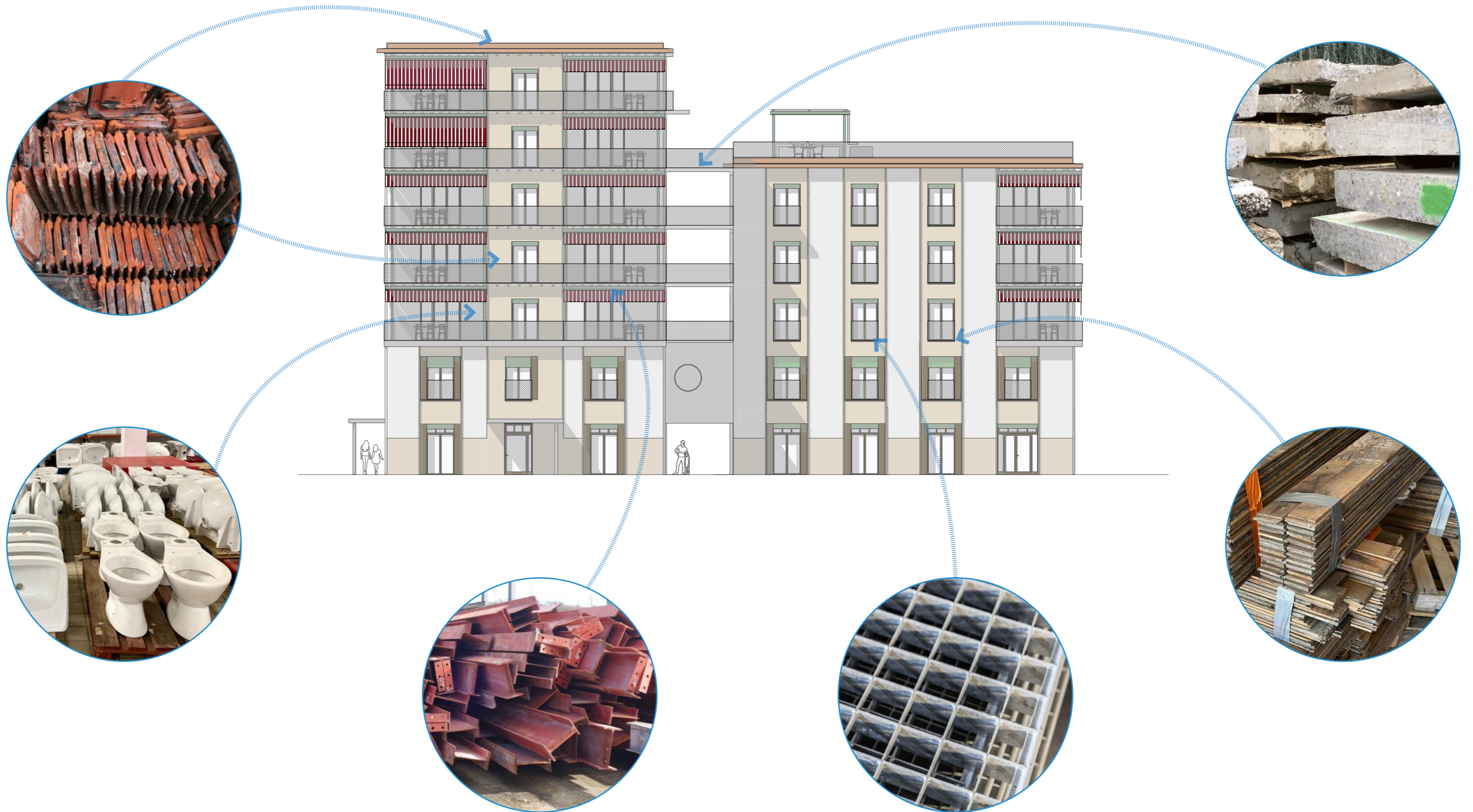
# CONCEVOIR POUR ACCUEILLIR LE RÉEMPLOI



# LE RÉEMPLOI SELON LES PHASES SIA



# UN PROCESSUS DE PROJET ÉVOLUTIF



## LIMITES DU RÉEMPLOI



Démolition sans précautions



Dépollution

## LIMITES DU RÉEMPLOI



Stockage des matériaux de réemploi



Décharge de terre

## LIMITES DU RÉEMPLOI

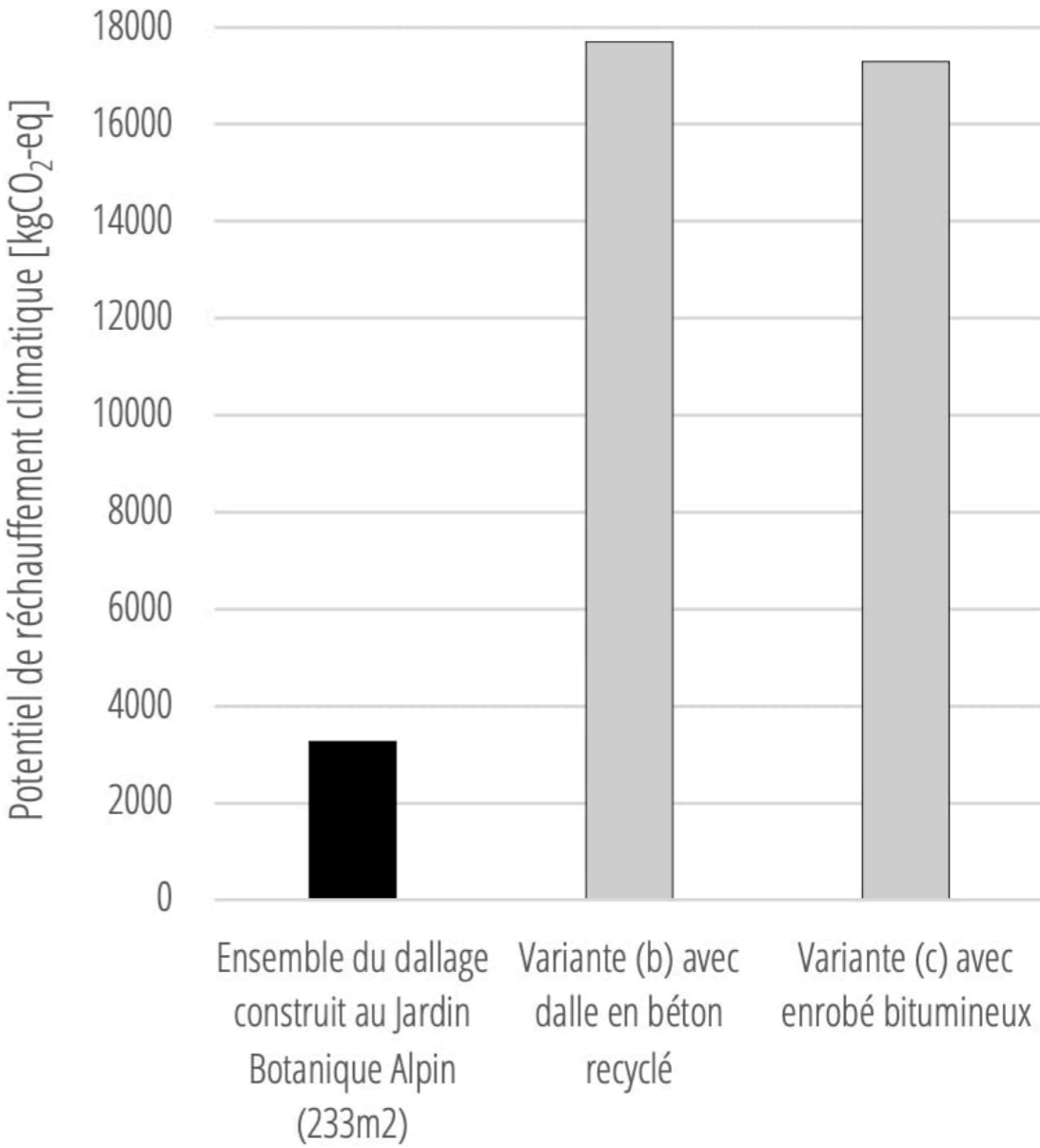


L'esthétique du réemploi - Baubüro in situ



Décharge de verre pilé

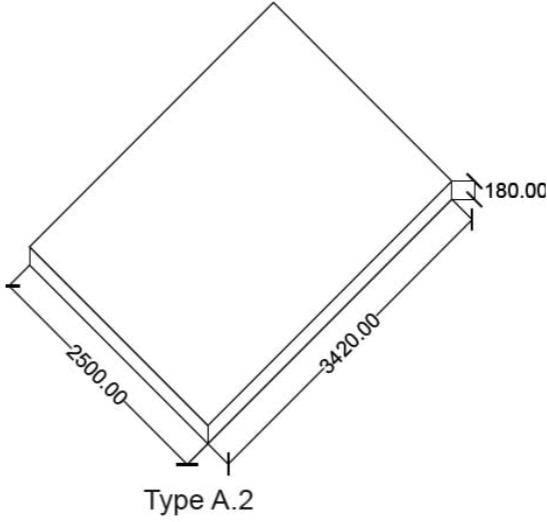
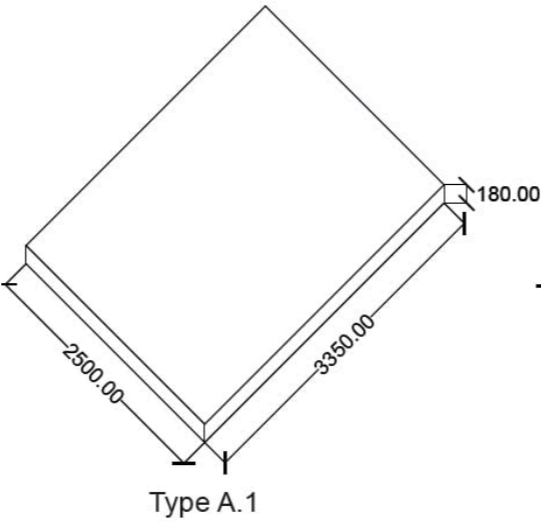
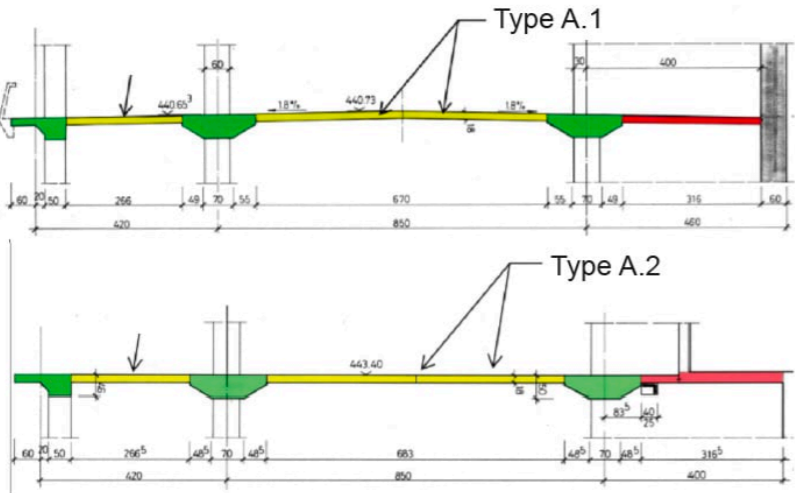
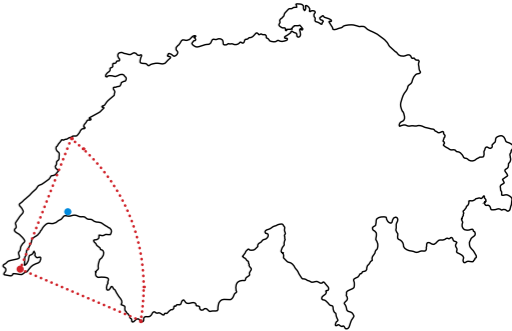
# RECHERCHE DE GISEMENTS

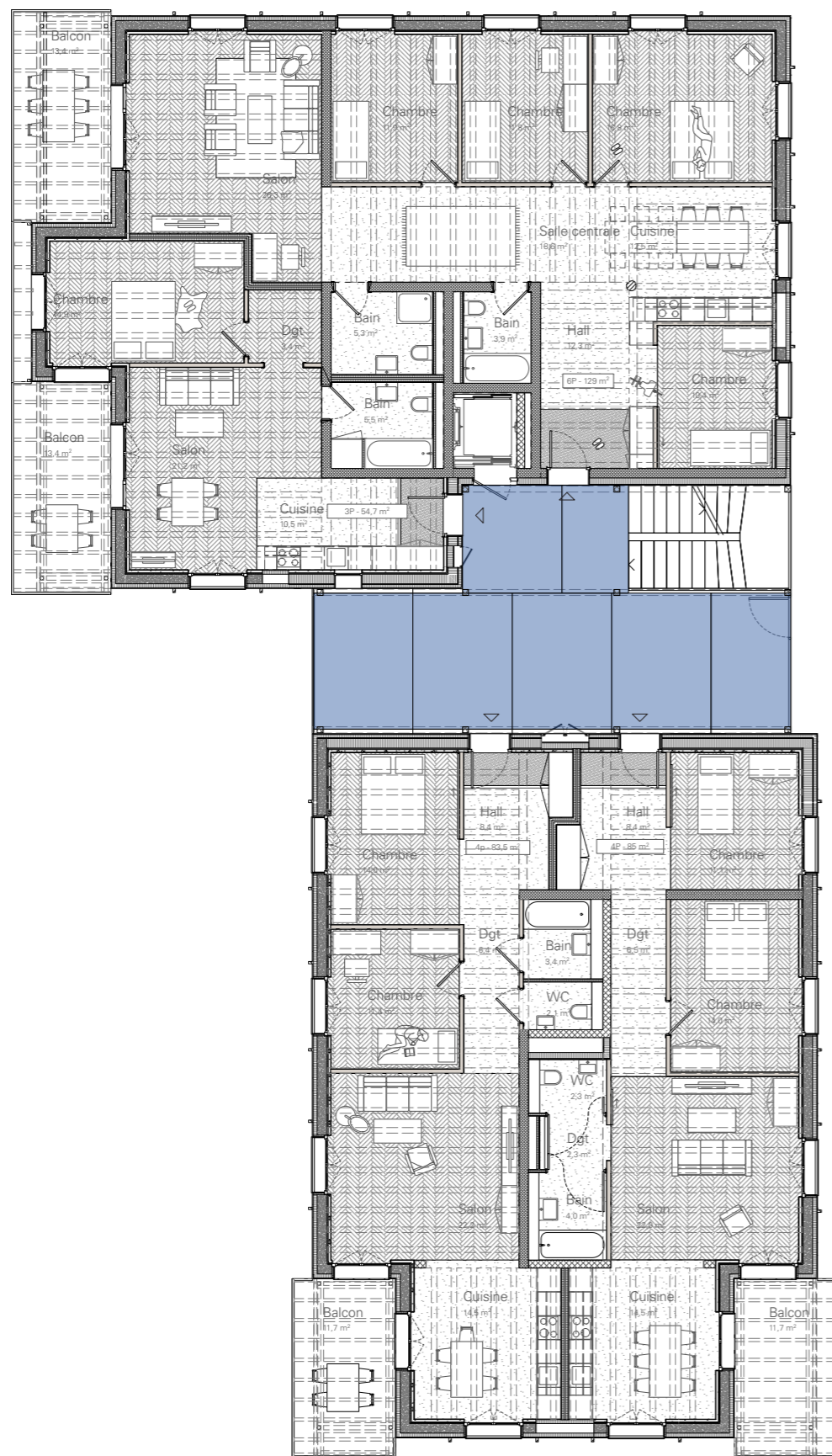


# RECHERCHE DE GISEMENTS À L'ECHELLE RÉGIONALE

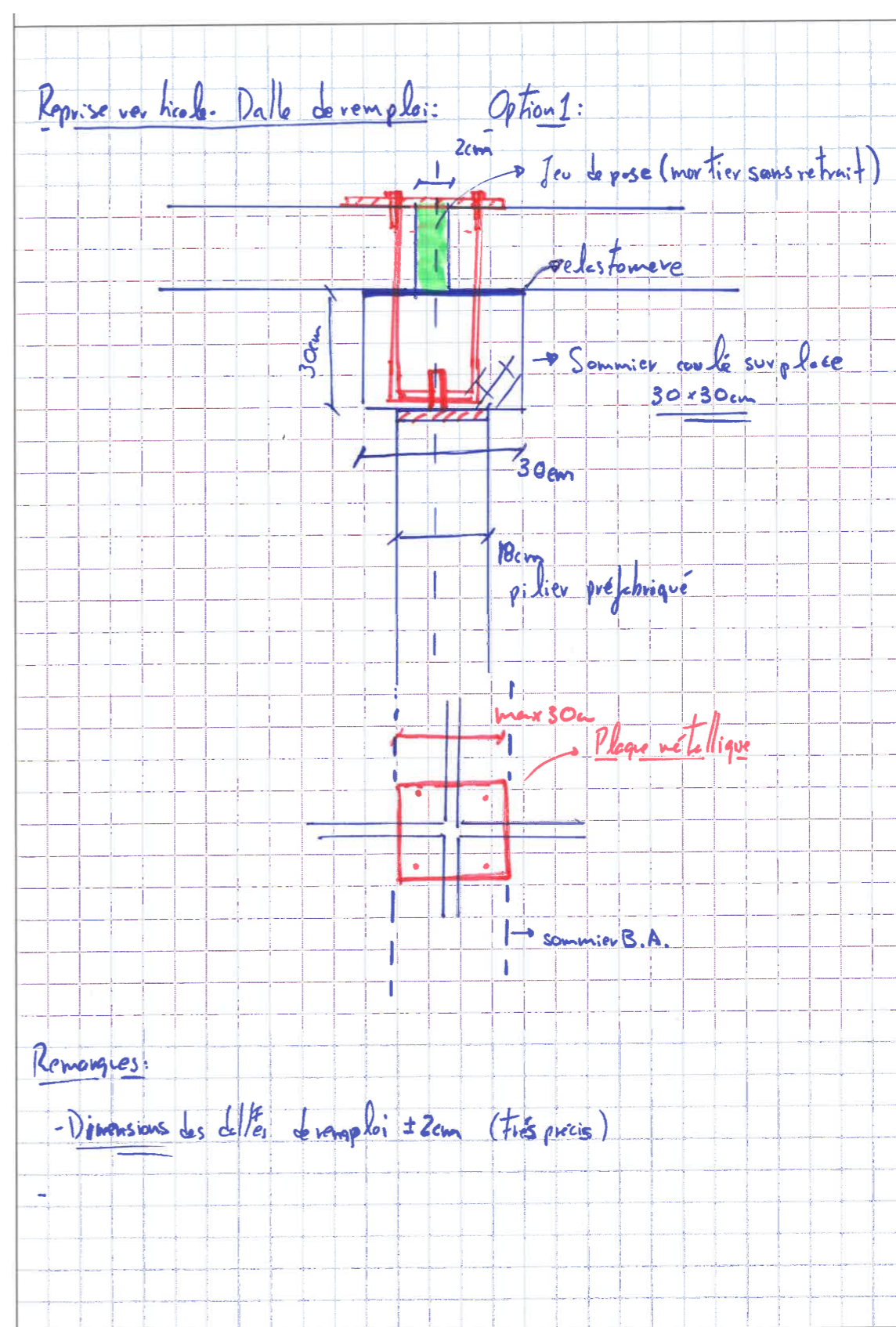


Dalles parking Simplon  
Lausanne, Suisse  
55 km





Adapter les portées à la ressource



S'assurer de la faisabilité

# RECHERCHE DE GISEMENTS À L'ÉCHELLE CANTONALE

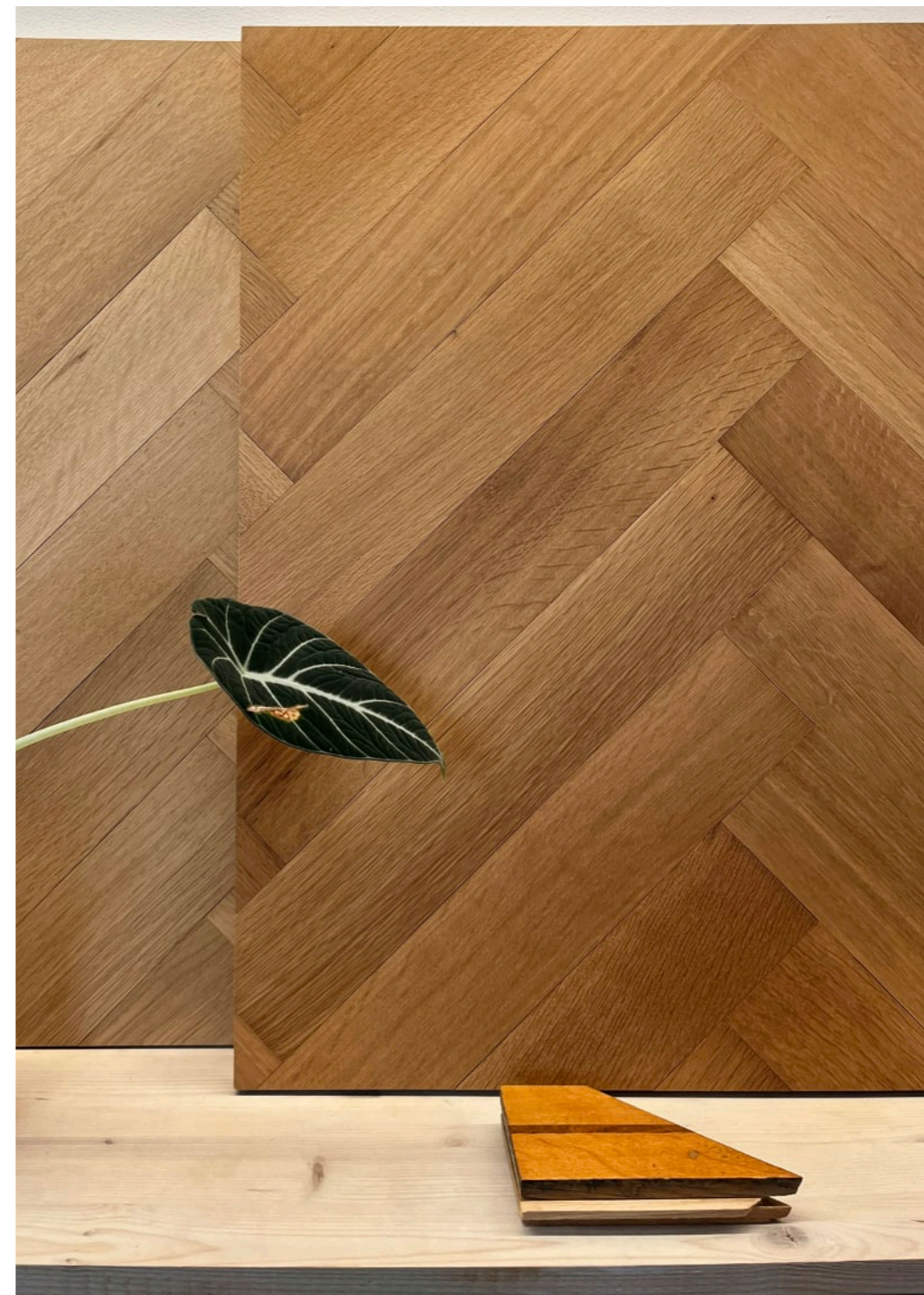


Démolition de 4 immeubles  
Claire-Vue  
Petit-Lancy, Suisse  
2 km





Déposer de façon précautionneuse



Adapter la ressource aux besoins



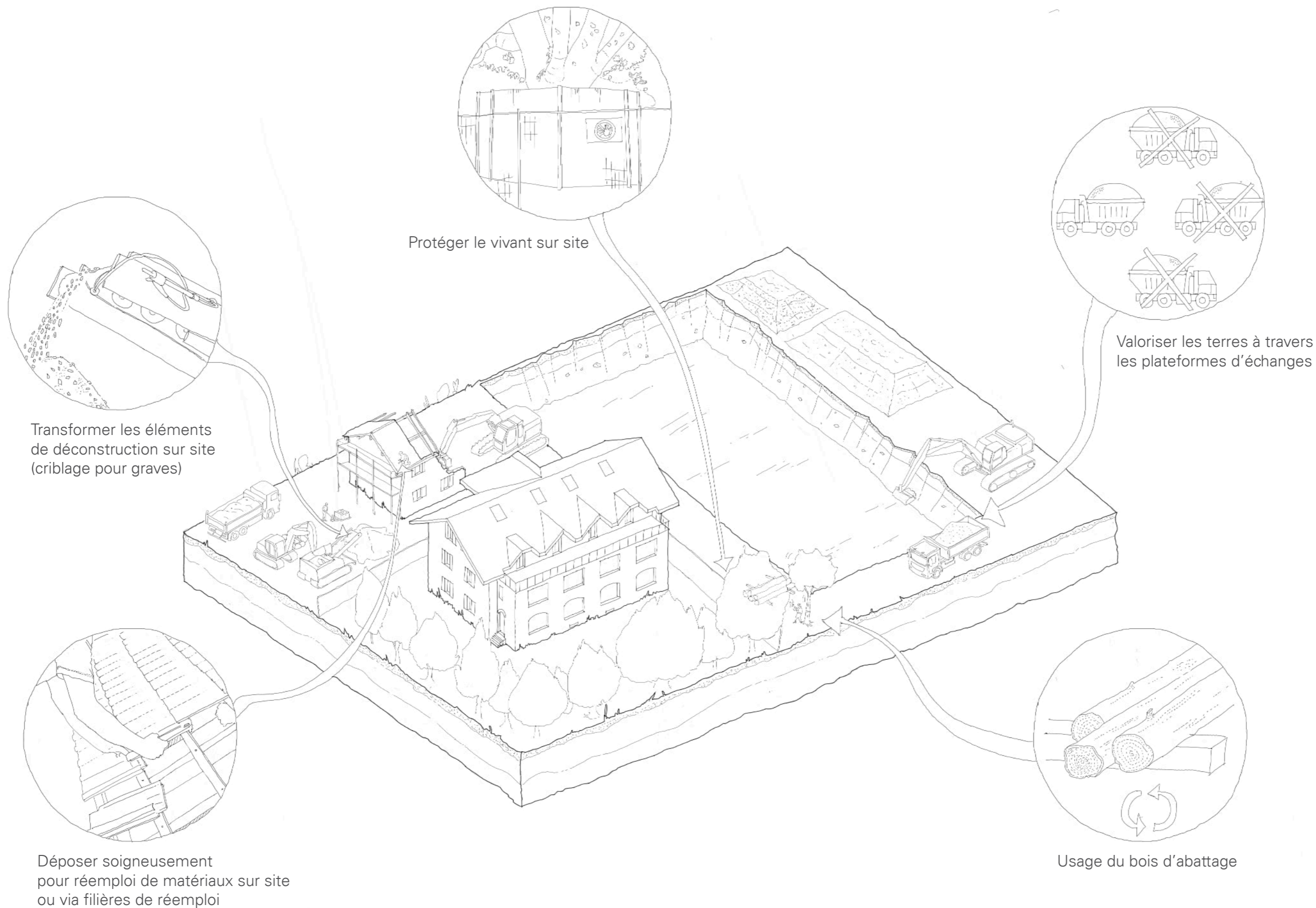
Projeter avec les éléments de réemploi

# RECHERCHE DE GISEMENTS À L'ÉCHELLE PARCELLAIRE



Site de projet  
Chemin des Rambossons  
Lancy, Suisse  
0 km





Une parcelle ressource: réemployer, recycler, limiter les déchets



Inclure la mémoire du site à travers le réemploi