

# IMMEUBLE VAUCHER

→ Réalisation d'un immeuble d'habitation de 60 nouveaux appartements de type HBM, labellisé Minergie, et réalisation d'un parking souterrain de 42 places. Le projet respecte par son efficacité les contraintes financières dû à la construction d'un immeuble HBM-LUP, tout en offrant aux habitants des appartements de qualité respectant les standards Minergie

## Vernier

2011 - 2019

### Mandat d'études parallèles

BCRarchitectes et B+B architectes, 1er prix

### Projet, direction des travaux

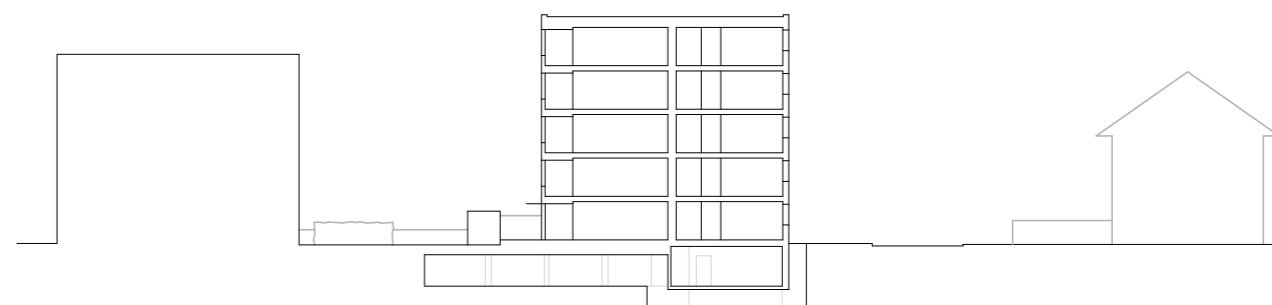
BCRarchitectes

### Maître d'ouvrage

Fondation HBM Emile Dupont

### Coût global

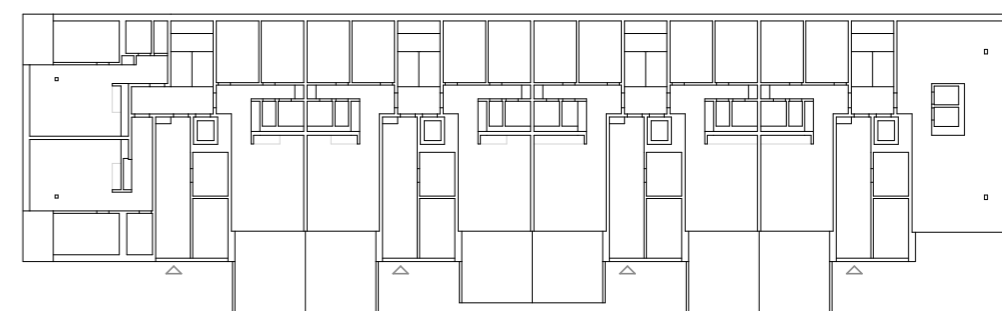
15'000'000.- CHF



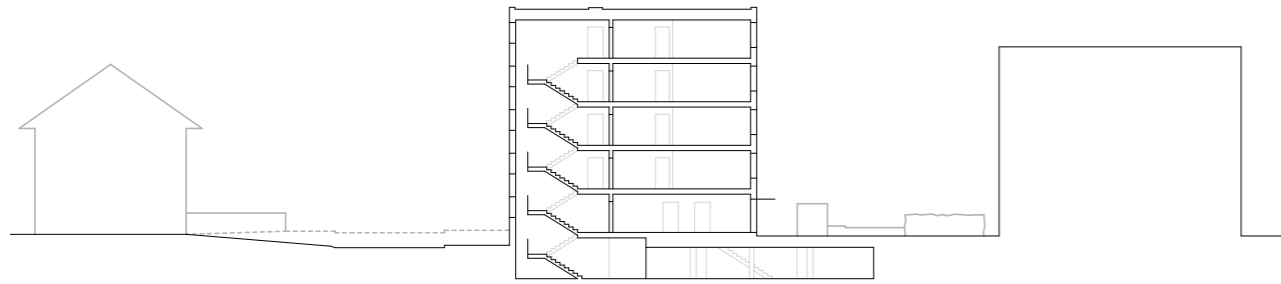
## SITUATION

Ce bâtiment se situe sur une parcelle de la commune de Vernier, à l'avenue Edmond Vaucher n°19. Cette avenue relie l'entrée de Châtelaine au quartier du Bouchet.

Cet immeuble de logements s'inscrit dans la politique de construction d'habitations bon marché (HBM) des Fondations Immobilières de Droit Public (FIDP), dans le Canton de Genève. Il comprend des appartements d'utilité publique (LUP) destinés aux personnes à revenus modestes ; le rapport entre le loyer et le revenu des preneurs de bail est contrôlé.



plan rez-de-chaussée

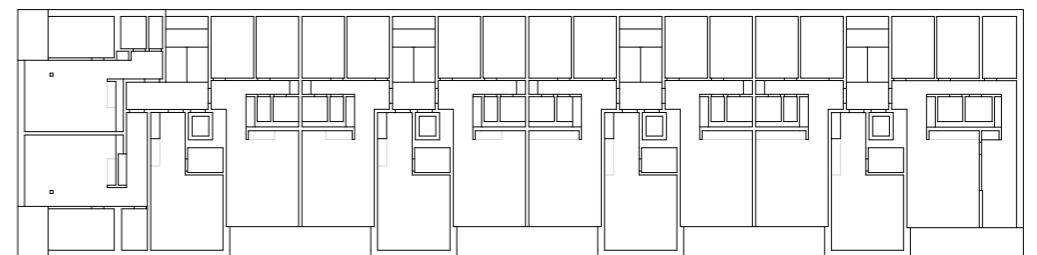
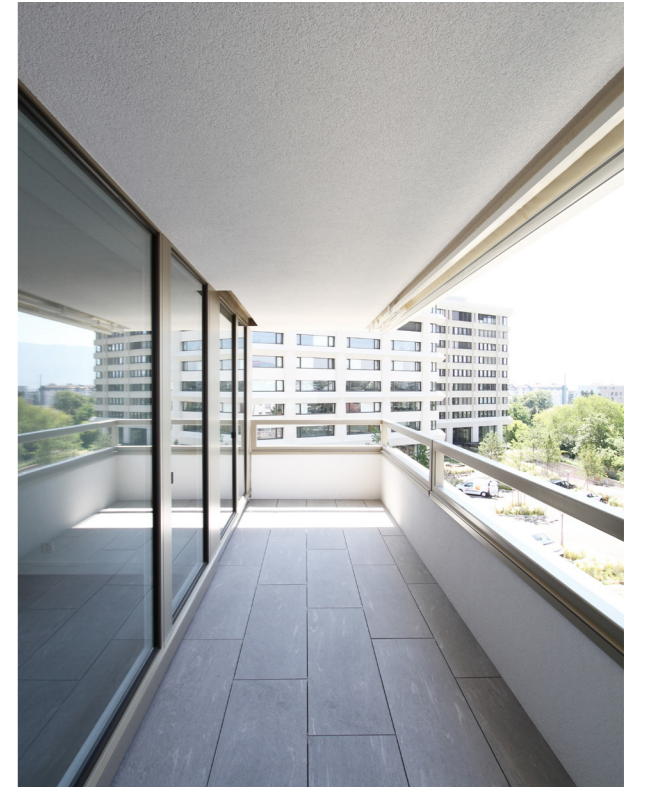


## PROJET

L'implantation du nouveau bâtiment permet d'achever l'alignée d'immeubles selon le PLQ existant. Les accès se font depuis la cours en commun. L'immeuble est divisé en quatre allées, il place les cages d'escaliers en façade nord bénéficiant de l'éclairage et d'une ventilation naturelle. Les grands appartements sont traversants nord-sud. Les petits appartements mono-orientés sud.

L'organisation intérieure des appartements sépare clairement les pièces de séjour des loggias du côté sud. Les pièces privatives telles que les chambres sont disposées du côté Nord. Les techniques sont positionnées en partie centrale du bâtiment et disposées de façon à ne pas occasionner de nuisances sonores à l'intérieur des appartements ou vis-à-vis des appartements voisins. Grâce à une conception rationnelle (SBP/pièce = 22 m<sup>2</sup>), le nombre de pièces est important tout en gardant une grande qualité d'habitabilité.

Le bâtiment cible le standard Minergie avec des systèmes techniques simples et fiables. Il est conçu de manière à avoir des gains solaires passifs importants (baies vitrées) avec des loggias formant une protection solaire en été. Sa conception permet un rafraîchissement naturel par une ventilation transversale, son enveloppe est très performante.



plan étage type