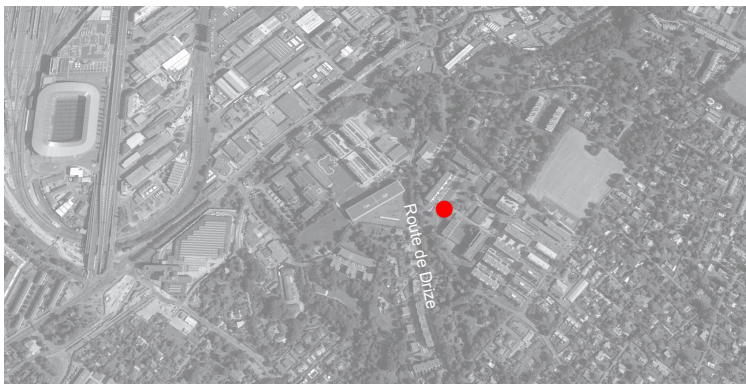


RENDEZ-VOUS

Directement sur place



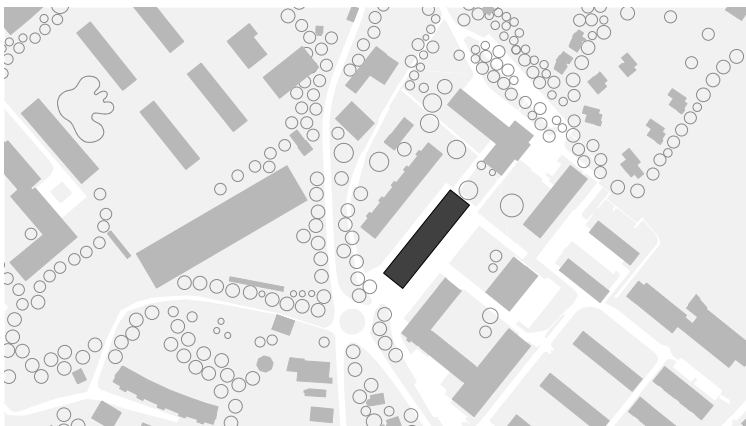
ACTEURS

Concours 2005
Projet 2006 - 2007
Exécution 2013 - 2015
Maître d'Ouvrage République et Canton de Genève
DF - Office des bâtiments
Utilisateur HEG et HES-SO Genève
Association d'architectes Brauen Wälchli Architectes / Tekhne SA
Ingénieur civil Ingeni SA
Ingénieur CV Jakob Forrer SA
Ingénieur S Zanini-Baechli & Associés
Ingénieur E Betelec SA
Ingénieur façadier Emmer Pfenninger Partner AG
Acousticien Architecture & Acoustique SA
Sécurité feu Ingénieurs-conseils Scherler SA
Physique du bâtiment Sorane SA
Géomètre Heimberg & Cie
Paysagiste Atelier Descombes Rampini SA
Géologue Geos ingénieurs conseils SA
Graphiste Atelier Poisson Sàrl
Cuisiniste Culitec SA
Gestion déchets Bird SA
Sécurité de chantier Orqual SA

Organisation:
Groupe Professionnel Architecture
19.11.2015_dc

ADRESSE

17, Rue de la Tambourine
1227 Carouge



sia

SECTION GENEVE
VISITE ARCHITECTURALE

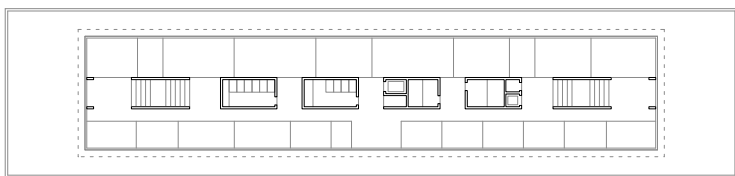
INVITATION AUX ARCHITECTES ET
INGENIEURS DE LA SIA GENEVOISE
ET SIA VAUDOISE



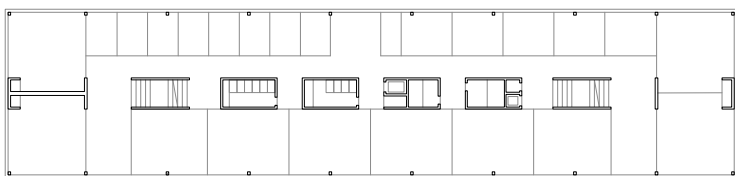
JEUDI 26 Novembre 2015
à 12h15

Haute Ecole de Gestion de Genève
Brauen Wälchli Architectes
Tekhne SA

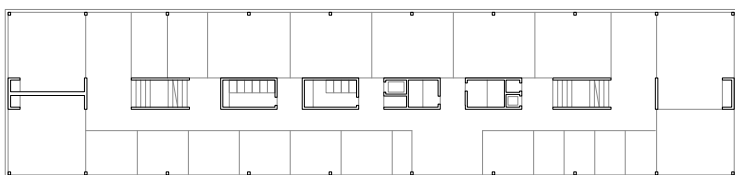
+6



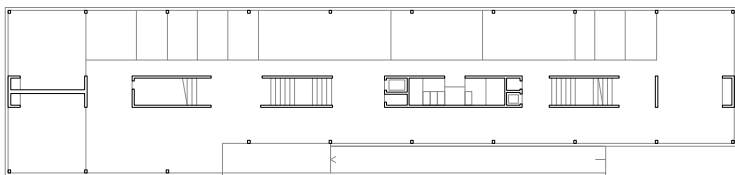
+5-2



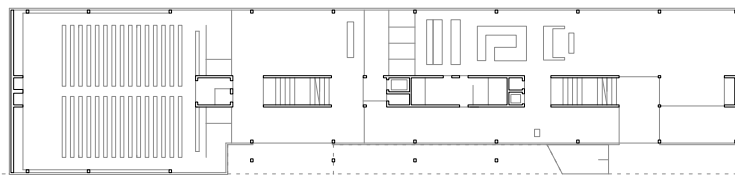
+3-4



+1



+0



L'expression formelle de la Haute Ecole de Gestion de Genève, de même que la devise du concours Playtime, tient au fait que son environnement construit est essentiellement constitué d'immeubles des années 1950-1960. Et puis, elle renvoie à l'univers référentiel de Jacques Tati. Le parti structurel – une colonne vertébrale en dur qui contient les noyaux techniques et les circulations verticales – permet de développer une typologie qui s'accommode d'une grande flexibilité d'usage, d'une densité extrême dans un volume donné. Le plan montre comment elle s'énonce: les strates latérales peuvent être indifféremment utilisées dans toute leur profondeur, ou par un couloir et une salle, ou par des corridors de part et d'autre... Des poches d'éclairage conduisent la lumière au plus profond du bâtiment et assouplissent la rigueur du tracé régulateur. Pour atténuer l'effet de hauteur de l'école, son plateau de référence se trouve placé au niveau +1, auquel on accède par une rampe généreuse.

(texte Nadja Maillard)

