

## RENDEZ-VOUS

Directement sur place



### ACTEURS

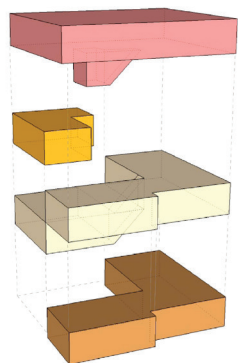
Réalisation 2013 - 2014  
Maître de l'ouvrage Privé  
Architectes Raphaël Nussbaumer Architectes Sàrl, Genève  
Direction des travaux AML Immoconseils SA, Genève  
Ingénieur civil Ingeni SA, Carouge  
Ingénieur CVSE Amstein + Walthert Genève SA  
Ingénieur sécurité Ecoservices SA, Carouge  
Ingénieur acousticien AAB - J.Stryjenski & H.Monti SA, Genève  
Ingénieur façade Arteco SA, Chexbres  
Géomètre Christian Haller, Genève  
Artiste Karim Noureldin, Lausanne  
Photographe Raphaël Nussbaumer Architectes Sàrl

Programme Surélévation et transformation d'un immeuble de logements

Volume SIA existant 3'039 m<sup>3</sup>  
Volume SIA surélévation 1'857 m<sup>3</sup>  
SBP existant 1'068 m<sup>2</sup>  
SBP surélévation 727 m<sup>2</sup>

Organisation:  
Groupe Professionnel Architecture  
21.01.2015\_dc

**ADRESSE**  
Avenue de Sécheron 9  
1202 Genève



# sia

SECTION GENEVE  
VISITE ARCHITECTURALE

INVITATION AUX ARCHITECTES ET  
INGENIEURS DE LA SIA GENEVOISE  
ET SIA VAUDOISE



**JEUDI 29 JANVIER 2015**  
à 12H15

**Surélévation et transformation d'un immeuble de logements**  
Raphaël Nussbaumer Architectes



La surélévation d'un immeuble de logements des années 50 vient achever la silhouette discontinue d'un îlot datant du début du XXe siècle.

S'affranchissant de l'apparence des immeubles mitoyens qui affichent un langage propre à leur époque, le caractère autonome de la façade sur rue participe librement à la redéfinition de ce fragment urbain.

Le projet saisit l'opportunité de donner un second souffle à cette construction de l'après-guerre. Les 3 nouveaux étages bénéficient d'une grande diversification typologique alors les modestes conditions spatiales des logements situés dans les 5 niveaux existants sont améliorées.

La générosité des espaces créés, la mise en valeur du potentiel d'une orientation plein sud et l'exploitation d'une échappée visuelle au travers de la cour de l'îlot synthétisent les qualités recherchées. Tous les logements bénéficient d'une extension de l'espace privatif sous forme d'une zone de transition entre l'intérieur et l'extérieur.

Le dispositif d'enchevêtrement spatial qui relie les 3 nouveaux étages entre eux cherche à offrir une plus grande flexibilité d'usage. Le ravalement des façades donne une lecture homogène du bâtiment sur toute sa hauteur. Une intervention artistique souligne et révèle l'ordre des ouvertures orientées vers la rue, alors que les jardins d'hiver superposés de la façade méridionale sont animés par une sobre combinaison de couleurs.

Une ossature métallique, posée sur la maçonnerie existante, constitue la trame nécessaire aux planchers de la surélévation. Une seconde structure métallique, autonome et appuyée contre le bâtiment existant, devient l'ajout destiné aux jardins d'hiver.

toiture	410.02
	+23.31
7ème	406.73
	+20.00
6ème	403.82
	+17.09
5ème	400.87
	+14.143
4ème	397.90
	+11.17
3ème	395.10
	+8.37
2ème	392.30
	+5.57
1er	389.50
	+2.77
rez	386.70
	-0.03
sous-sol	383.93
	-2.80

