

## RENDEZ-VOUS

Directement sur place



## ACTEURS

Réalisation 2010-2014  
Maître de l'ouvrage Ville de Genève - Département des constructions et de l'aménagement  
Architecte Graber Pulver Architekten AG, Zürich / Berne  
Architecte direction travaux ACAU

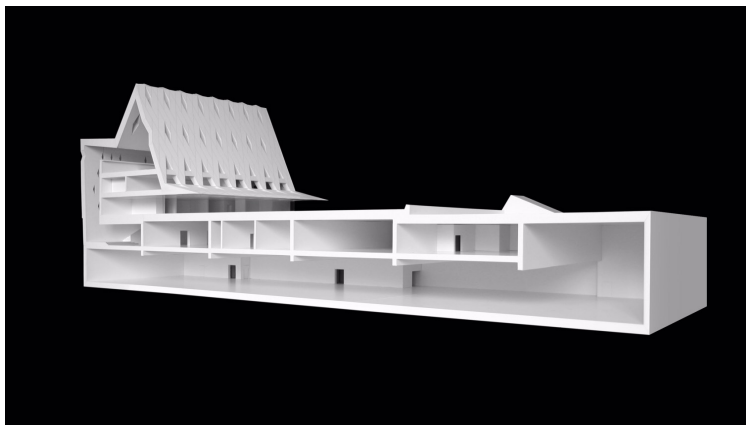
Ingénieur civil Weber + Brönnimann AG  
Ingénieur CVSE Tecnoservice Engineering SA  
Ingénieur sécurité Protectas SA  
Ingénieur acoustique Grolimund + Partner AG  
Façade Mebatech AG  
Paysagiste Hager Partner AG Landschaftsarchitektur  
Visualisations Architron

Programme Agrandissement du Musée d'Ethnographie de Genève (MEG)  
Surface parcelle 6'154 m<sup>2</sup>  
Surface de plancher (SP) 6'921 m<sup>2</sup>  
Volume SIA 416 37'340 m<sup>3</sup>

Organisation:  
Groupe Professionnel Architecture  
16.06.2014\_dc

## ADRESSE

65, Boulevard Carl-Vogt  
1205 Genève



# sia

SECTION GENEVE  
VISITE ARCHITECTURALE

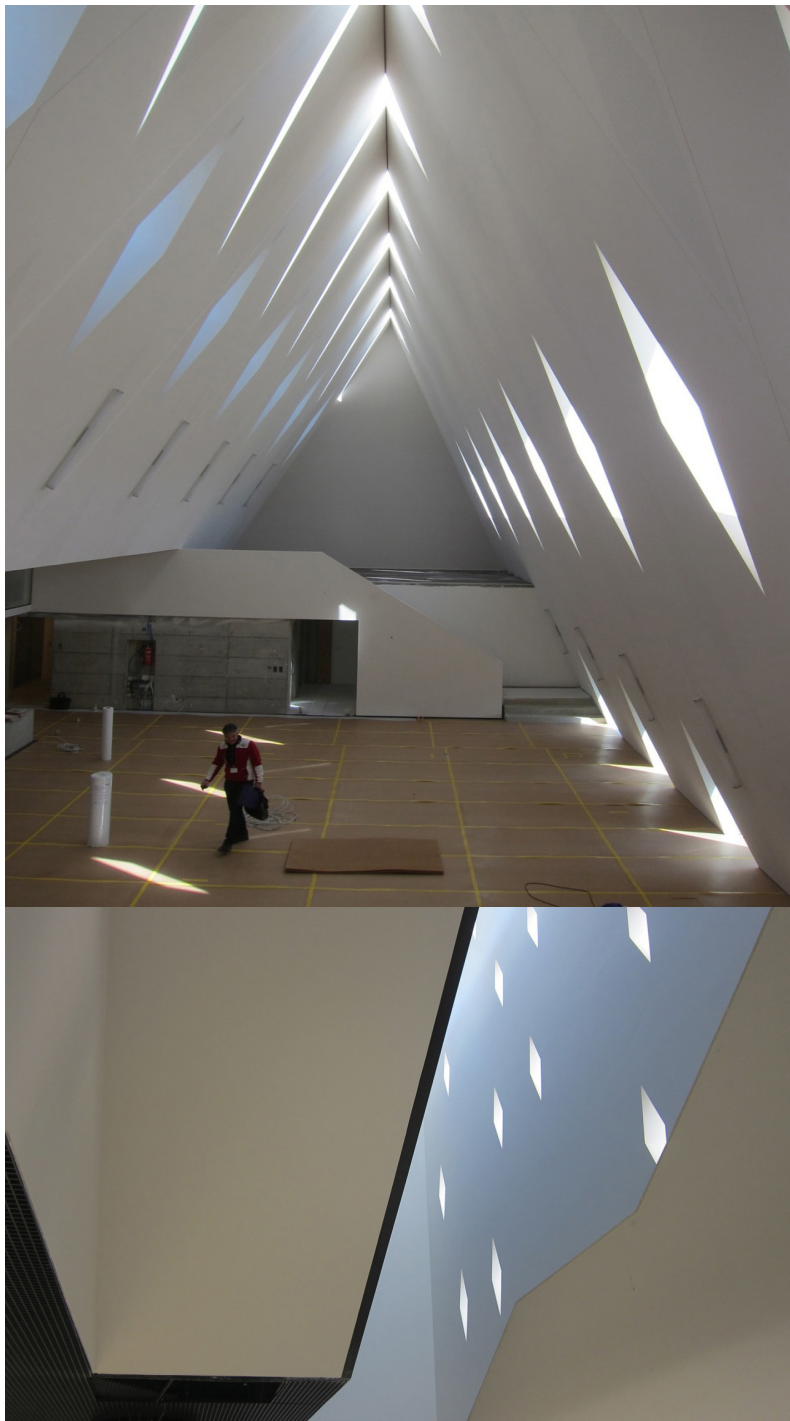
INVITATION AUX ARCHITECTES ET  
INGENIEURS DE LA SIA GENEVOISE  
ET SIA VAUDOISE



**JEUDI 26 JUIN 2014  
à 12H15**

**Agrandissement du Musée d'Ethnographie de Genève (MEG)  
Graber Pulver Architekten AG, Zürich / Berne**

**Important: La visite est limitée à 120 personnes (4 groupes de 30 personnes)**



Le nouveau musée forme avec les deux écoles du début du siècle une place qui est à la fois un jardin public pour les habitants du quartier et l'esplanade d'entrée du musée. Depuis un foyer généreux, ouvert et orienté sur cette esplanade-jardin, on accède au grand escalier descendant vers les étages inférieurs où se trouvent différents espaces publics ainsi que ceux dédiés aux expositions. Ceux-ci sont réunis dans une halle d'un seul tenant, sans aucuns piliers, d'une surface de 2'000 m<sup>2</sup> et dont la hauteur peut aller jusqu'à 10m. Elle est conçue comme une boîte noire permettant ainsi une multitude de scénarios d'exposition différents.

La partie hors-sol du nouveau musée possède avec sa géométrie marquante une présence iconographique dans le contexte urbain. Comme un tapis, une toiture métallique recouvre le volume élevé défini par deux façades pignons en béton apparent, évoquant avec le tissage de ses tôles d'aluminium ainsi que ses fenêtres rhomboïdales des architectures et des objets venant d'autres cultures. Dans les étages supérieurs accessibles au publique se trouve l'espace singulier de la bibliothèque-médiathèque qui représentera un lieu important pour la ville de Genève concernant les recherches et les questionnements concernant l'ethnologie et les cultures du monde.

