

## RENDEZ-VOUS

Directement sur place



### ACTEURS

Concours 2009  
Réalisation 2013 - 2015  
Maître de l'ouvrage SCHG (Société Coopérative d'Habitation Genève)  
Architecte NOMOS Groupement d'Architectes SA  
Direction des travaux LSRZ sàrl - Luc Ruttimann  
Ingénieur civil SB Ingénierie SA  
Ingénieur CV SB Technique SA  
Ingénieur sanitaire Schumacher Ingénierie SA  
Ingénieur électricité Tecnoconsult SA  
Géomètre Christian Haller SA  
Acousticien Décibel Acoustique  
Ingénieur environnement Alterego Concept SA  
Photographe Dylan Perrenoud + NOMOS

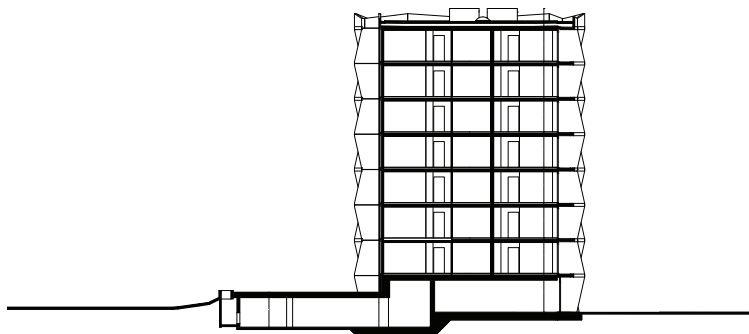
Programme Construction de 63 logements HM LUP (au bénéfice de la LGL du 04.12.1977)

Surface parcelle 4'012m<sup>2</sup>  
SBP totale 5'730m<sup>2</sup>  
SBP étage type 800m<sup>2</sup>  
SBP moyenne par pièce 24.8m<sup>2</sup>  
Cube SIA 116 26'790m<sup>3</sup>

Organisation:  
Groupe Professionnel Architecture  
12.03.2015\_dc

### ADRESSE

Avenue de Joli-Mont 7, 9 et 11  
1209 Petit-Saconnex



# sia

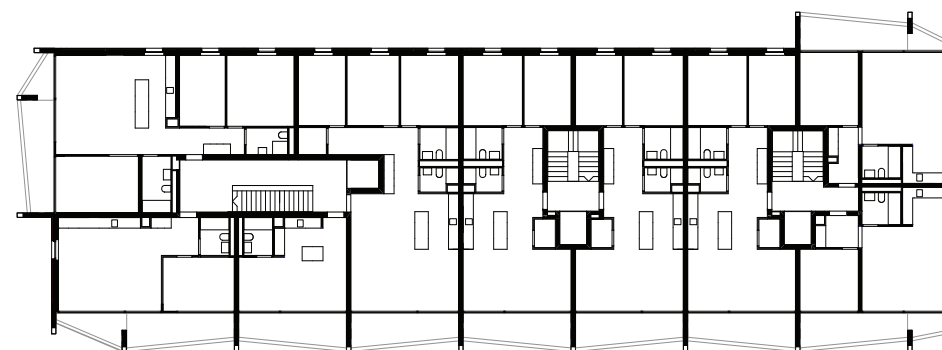
SECTION GENEVE  
VISITE ARCHITECTURALE

INVITATION AUX ARCHITECTES ET  
INGENIEURS DE LA SIA GENEVOISE  
ET SIA VAUDOISE



JEUDI 19 Mars 2015  
à 12H15

Réalisation de 63 logements HM LUP au Petit-Saconnex  
NOMOS Groupement d'Architectes SA



Situé dans le quartier en développement du Mervelet, le projet Jolimont propose 63 nouveaux logements LUP aux typologies variant entre le 2p et le 5p. Privilégiant de grands appartements traversants et de plus petits articulés sur les têtes d'immeuble, les typologies proposent toutes, en prolongation de leur espace de vie, de généreux balcons venant articuler la façade.

Le bureau NOMOS, lauréat du concours, articule son propos sur les axes suivants : générosité, authenticité, originalité.

La générosité s'exprime dans les typologies par la suppression de couloirs au profit de la maximisation de la surface des pièces et des séjours ouverts et lumineux. Tous les balcons profitent des arbres existants sur la parcelle et offrent la possibilité d'être de vrais espaces extérieurs que les habitants pourront exploiter.

L'authenticité passe par le choix des matériaux de construction. Le béton préfabriqué de la façade, les serrureries en aluminium éloxé et les gardes corps en inox créent un panel de superficies brutes, mates, lisses et brillantes. L'essence des matériaux est mise en avant et révélée par la lumière naturelle. En effet, la lumière changeante durant la journée implique des réflexions et réactions variées de ces matériaux qui souligneront la géométrie atypique de la façade.

C'est justement dans cette géométrie dansante que réside l'originalité du projet. En effet, l'imbrication en quinconce de l'élément préfabriqué des balcons, souligné par des garde corps inox spécialement conçus pour ce projet, insufflé une troisième dimension géométrique à la façade et lui confère un dynamisme peu commun.