

LIEU DE RENDEZ-VOUS
Route de la Chapelle
Devant le village de chantier

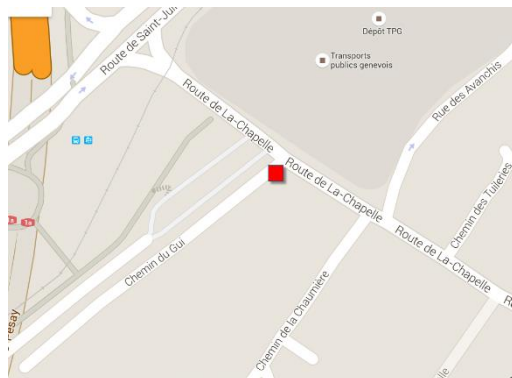
Réalisation

Maître de l'Ouvrage

Ingénieurs civils

Architecte

Géomètre



2012-2017

République et canton de Genève
SBB CFF FFS

Groupe GE PINCHAT :

BG Ingénieurs-conseils SA

SD ingénierie Genève SA

Géotechnique Appliquée Dériaz SA

Solfor SA

Groupe Ateliers Jean Nouvel (EMA)

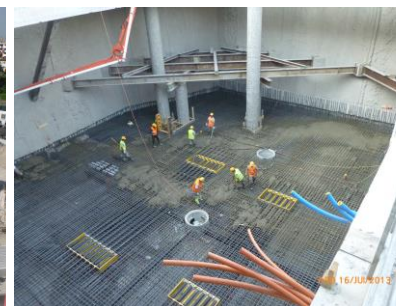
HKD Géomatique SA

HALTE DE CAROUGE-BACHET

Le chantier de la halte durera plus de 5 ans, à compter de février 2012, y compris les travaux de superstructure et d'équipement.

La réalisation de ces travaux se fera en majeure partie depuis la surface. Ce chantier étant situé dans une zone qui est une pénétrante majeure, il se déroulera par petites phases, afin de garantir le maintien des réseaux de transports, publics et privés.

Dans un premier temps, les réseaux, tant de surface (transports) que souterrains (eau, gaz, électricité etc.), seront déviés afin de libérer l'espace nécessaire à la construction de l'enceinte de la halte, qui sera réalisée au moyen de la technique dite « en paroi moulée ». A certains endroits, le terrain sera stabilisé par des parois de palplanches provisoires ou des parois berlinoises.



sia
section **genève**
Groupe Professionnel des Ingénieurs

INVITATION AUX
MEMBRES SIA ET AUX
PROFESSIONNELS QUALIFIÉS

JEUDI 18 JUIN 2015

DE 12H00 A 13H00

Inscription obligatoire
auprès du secrétariat SIA
natalia.lopez.canedo@fer-ge.ch

Nombre de visiteurs
limité à 30 personnes

**Chaussures et casque
ne sont pas fournis :
à amener obligatoirement**

Une fois l'enceinte de la halte achevée, les dalles de couverture seront posées toujours depuis la surface. La remise en état de la route de St-Julien et de la plateforme TPG parachèvera le travail depuis la surface.

Le terrassement de l'intérieur de la halte ainsi que les éléments intérieurs (butons, radier, murs, escalier) seront réalisés depuis un accès souterrain sans impact sur la surface, technique dite "en taupe".

Les travaux de génie civil étant terminés, la charpente métallique et ses briques de verre seront montées et les travaux d'équipements ferroviaires effectués.

Programme : 12h00 - Visite groupe 1 / Présentation groupe 2
12h30 – Visite groupe 2 / Présentation groupe 1